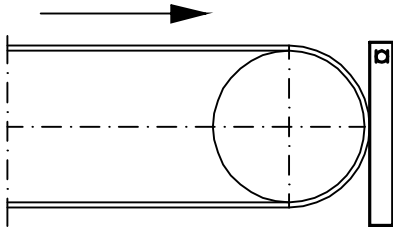


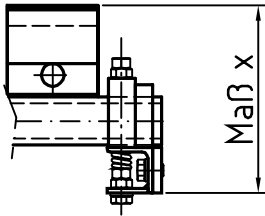
Installation Front Cleaner

1. Zuerst wird die Mitte der Trommel bestimmt.
Als optimales Hilfsmittel sollte eine Wasserwaage benutzt werden.



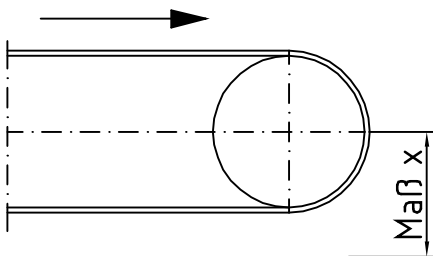
Die Wasserwaage so benutzen, dass die Blase in der oberen Libelle mittig ist.
Den Schnittpunkt an der Trommel markieren.

2. Die Gesamthöhe des kompletten Abstreifers messen.



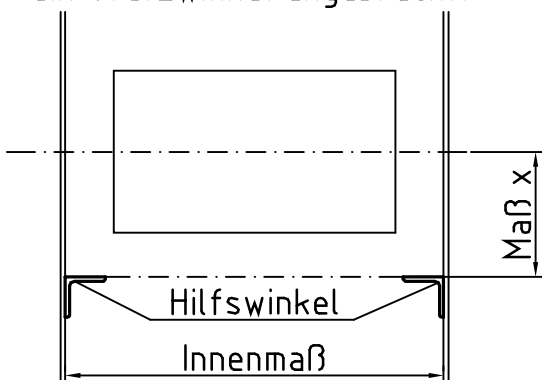
Oberkante Hartmetall - Unterkante Verlagerung

3. Maß X an der zuvor gekennzeichneten Trommel übertragen!



An der Übergabeninnenwand das Maß X anzeichnen.

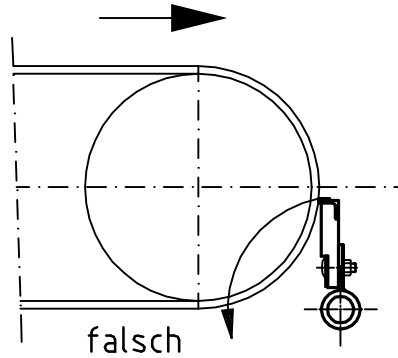
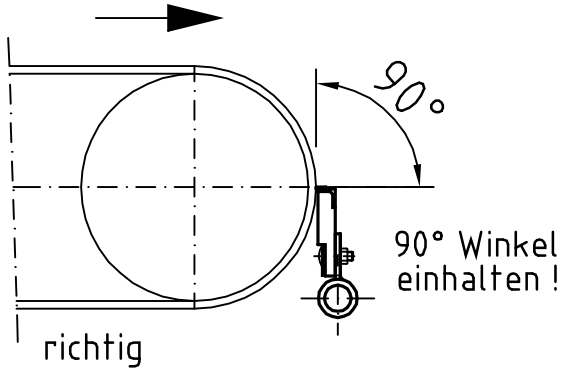
4. An der gekennzeichneten Übergabenwand wird rechts und links als Montagehilfe ein Stützwinkel angebracht.



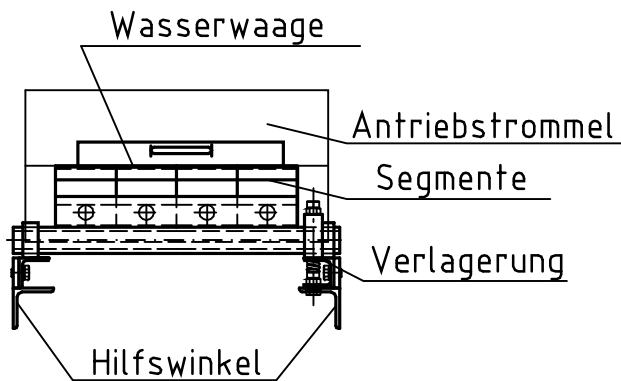
5. Das Trägerrohr entsprechend des Innenmaßes minus 20 mm zuschneiden.

6. Die Verlagerung auf die Rohrenden aufschieben.
Den kompletten Abstreifer auf die Hilfswinkel stellen.

7. Den Trommelabstreifer jetzt so ausrichten, dass alle Segmente an der Trommel anliegen. **ACHTUNG!** Immer darauf achten, dass die Hartmetallschneide 90 Grad zur Mittelachse der Trommel steht. Wenn nicht; das heißt wenn der Einbau zu tief erfolgt, schlägt der Abstreifer um und verursacht einen Schaden.



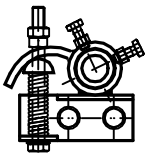
8.



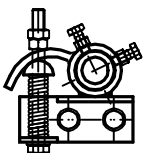
Mit der Wasserwaage kontrollieren, ob der Abstreifer sich in waagerechter Position befindet.

9. Wenn sichergestellt ist, dass der Abstreifer wie in Pos. 7 und 8 ausgerichtet ist, die Verlagerung an den Übergabenseiten (Konstruktion, Schurre) anschweißen.

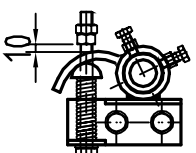
10. Spannen der Druckfeder



Den Abstreifer ausgerichtet an die Trommel anlegen.
 Die Druckfeder mittels Spannmutter zusammendrücken,



dann die Rohrfeststellschrauben fest anziehen. Das Rohr ist nun befestigt



Anschließend die Spannmutter wieder soweit lösen, dass zwischen Hebelarm und Spannmutter der Abstand min. 10 mm beträgt.
 Anschließend mit den Kontermuttern sichern.

Die Druckfeder bewirkt, dass der Abstreifer permanent Kontakt zur Trommel hat. Es muß immer ein Probelauf stattfinden, um zu gewährleisten, dass der Abstreifer problemlos arbeitet.